

CHAMBRES D'HÔTES LA FERMETTE DE VRINETTE - SAINT-VERAIN - PUISAYE- FORTERRE

CHAMBRES D'HÔTES LA
FERMETTE DE VRINETTE -
SAINT-VERAIN

Bienvenue dans notre chambre d'hôtes à Saint-Verain -
Puisaye-Forterre

<https://lafermettedevrinette.fr>



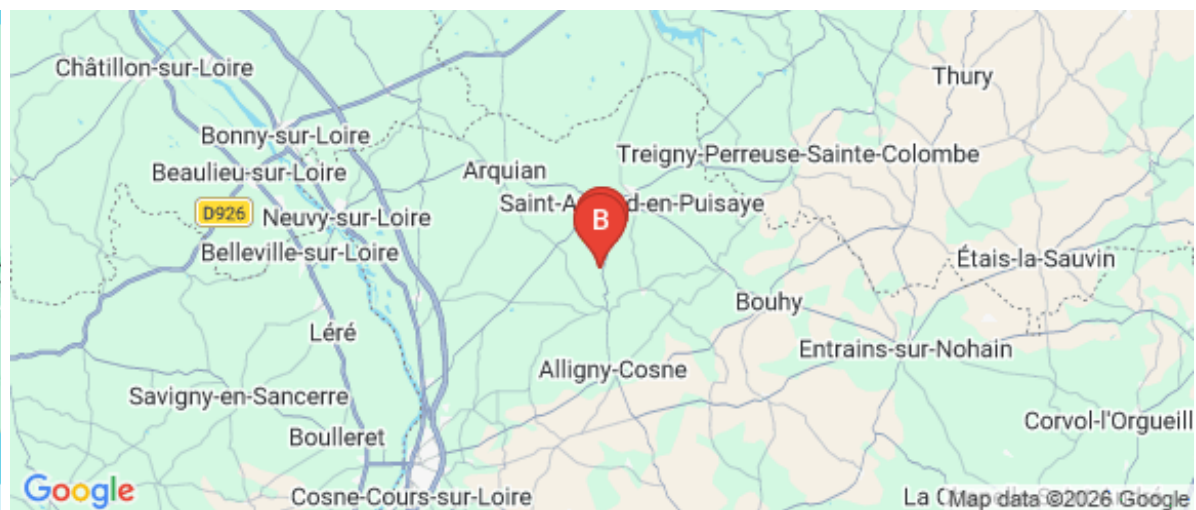


La Fermette de Vrnette

☎ 07 50 05 27 96

A Chambres d'hôtes La Fermette de Vrnette -
Saint-Verain : Lieu-dit Les Morains, 3 les Morins
58310 SAINT-VERAIN

B Ateliers initiation "Autour de la laine" - sur
réservation : Lieu-dit les Morains, 3 Les Morins
58310 SAINT-VERAIN





Chambres d'hôtes La Fermette de Vrinette - Saint-Verain



Chambre



Dans un environnement verdoyant, et touristique à seulement 2h de Paris, au cœur de la Puisaye, venez découvrir cette magnifique chambre d'hôtes rénovée dans un ancien corps de ferme. Mitoyen à mon habitation le logement comprend : 1 chambre / salle de vie : kitchenette (évier, plaques gaz, table et chaises), canapé convertible, table basse, TV / WC et salle d'eau séparés.

Concept : Séjour à la fermette ; éleveuse de chèvres angora et de poules pondeuses, durant votre séjour, et sur demande, vous aurez la possibilité de participer à des ateliers autour de la laine et/ou visite de la chèvrerie.

Une participation financière vous sera demandé pour l'atelier.



Infos sur l'établissement



Communs

Entrée indépendante

Mitoyen propriétaire



Activités

*Ateliers "Autour de la laine" sur réservation et particulièrement financière : initiation filage au rouet (3h), tricot (2h) ou feutrage à l'aiguille (2h)
*Visite de la chèvrerie sur demande - gratuit
*Pratique de l'Aviron : Membre du club d'aviron de St Fargeau, possibilité d'organiser des sessions suivant niveau et participation financière.



Restauration

Table d'hôtes

Repas auberge (soirée), ou formule pique-nique (midi)

Repas auberge, proposé en panier repas ou servi partiellement(*), à réserver 24h à l'avance ; recettes mijotées maison avec au maximum des produits du terroir, et locaux de saison.

Adultes : 25€ / Enfant : 16€
vins non compris (au verre ou à la bouteille avec supplément)

Me signaler au moment de la réservation des allergies, intolérances.

Les repas peuvent être pris dans la chambre d'hôtes dans l'espace de vie/kitchenette ou en extérieur sur la terrasse.

Repas du midi : formule pique-nique sur réservation 24h à l'avance 9€/personne, composée : d'un sandwich (1/2 baguette, beurre, jambon, salade, tomate), 1 petite bouteille d'eau, yaourt ou fruits.

(* Mes activités à la ferme ne me permettant pas d'être présente au moment des repas.



Réseaux

Accès Internet

Je vous communique les coordonnées à votre arrivée



Stationnement

Parking



Services

Nettoyage / ménage

Le ménage est fait entre chaque location.
Dans le cas d'un séjour prolongé, le ménage sera fait en milieu de séjour.

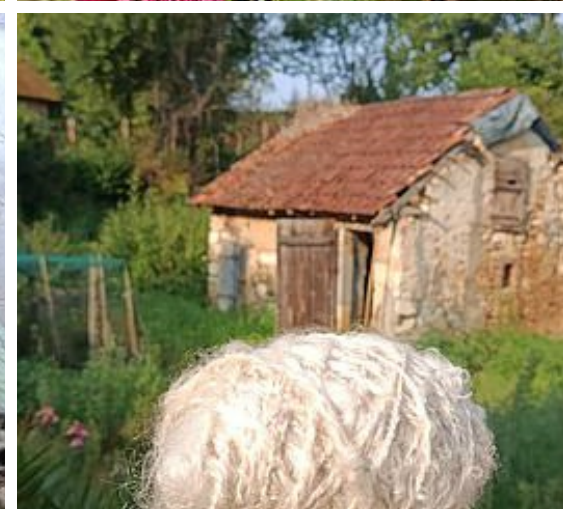
Si vous souhaitez que le ménage soit fait de façon plus fréquente, un supplément vous sera demandé.



Extérieurs

Etang de pêche

Jardin, terrasse extérieure, chemins de randonnées, proximité des commerces à 6 kms





Chambre



Chambre



2

personnes



1

chambre



35

m2



<i>Chambres</i>	Chambre(s): 1 Lit(s): 2	dont lit(s) 1 pers.: 2 dont lit(s) 2 pers.: 1
<i>Salle de bains / Salle d'eau WC</i>	Salle(s) d'eau (avec douche): 1 WC: 1 WC privés	
<i>Cuisine</i>	Kitchenette Appareils électroménager sur demande	
<i>Autres pièces Media</i>	Télévision	Wifi
<i>Autres équipements</i>	Lave linge sur demande, avec supplément A disposition matériel de repassage	
<i>Chauffage / AC</i>	Chauffage	
<i>Exterieur</i>	Abri Voiture Jardin privé	Abri pour vélo ou VTT Salon de jardin
<i>Divers</i>		



A savoir : conditions de la location

Arrivée A partir de 16h /
Je peux m'adapter si besoin, me contacter pour connaître mes disponibilités, et les disponibilités du logement

Départ Avant 11h /
Je peux m'adapter si besoin, me contacter pour connaître mes disponibilités, et les disponibilités du logement

*Langue(s)
parlée(s)* Français

*Annulation/
Prépaiement/
Dépot de
garantie* Dépôt de garantie : 300€
Acompte : 30%
Annulation : réservation remboursée à 100%, 7 jours avant la date du début du séjour prévue

*Moyens de
paiement* Chèques bancaires et postaux Espèces Paypal
Virement bancaire

Petit déjeuner Le petit déjeuner est préparé et servi sur dessert à l'heure convenue, mes activités à la ferme ne me permettant pas d'être disponible.

Ménage La prestation ménage est comprise dans le prix de base de la chambre pour 2 personnes.
Dans le cas d'un séjour prolongé, le ménage sera fait en milieu de séjour.

*Draps et Linge
de maison* Draps et/ou linge compris
Couvertures supplémentaires pouvant être fournies à la demande

*Enfants et lits
d'appoints* Lit bébé
Lit bébé à la demande
Un lit pliant, 1 personne peut être mis à disposition

*Animaux
domestiques* Les animaux ne sont pas admis.
Aucun animal ne sera admis dans la chambre d'hôtes ou à la ferme

Tarifs (au 10/04/26)

Chambres d'hôtes La Fermette de Vrinette - Saint-Verain

Tarif 2 personnes. 15 € / nuit pour toute personne supplémentaire. Frais de ménage et petit-déjeuner inclus

Tarifs en €:	Tarif 1 nuit en semaine (L, M, M, J, D)	Tarif 1 nuit en weekend (V ou S)	Tarif 2 nuits weekend (V+S)	Tarif 7 nuits semaine
du 01/12/2025 au 01/04/2026	70€	80€	140€	420€
du 01/04/2026 au 31/10/2026	60€	70€	120€	360€
du 31/10/2026 au 01/04/2027	70€	80€	140€	420€



Ateliers initiation "Autour de la laine" - sur réservation





Éleveuse de chèvres Angora sur la commune de St Vérain, Vrinette vous accueille sur réservation, au sein de son atelier, dans sa chèvrerie pour des ateliers initiation "Autour de la laine" :

1-Filage au rouet (2 pers), soit 2 formules au choix :

- 3h pour un Atelier d'initiation "filage au rouet" ; vous y découvrirez toute la transformation de la fibre, le mohair, du tri au cardage et enfin le filage. La personne repart avec son travail réalisé

ou bien

- 1h ou 2h, formule libre, tous les mardis et jeudi après midi pour se perfectionner aux étapes de la transformation de la laine et au filage.

Vous participez avec moi, chaque semaine, à une nouvelle étape de la transformation de la laine, et je vous guide dans la réalisation de votre projet.

2-Tricot - 2h

Apprenez à tricoter dans une ambiance conviviale et détendue. Au programme : bases du tricot, points essentiels, réalisation d'un petit projet. Venez avec votre matériel, possibilité d'achat sur place laine mohair 100% ou mohair et soie et aiguilles à tricoter

3-Feutrage à l'aiguille - 2h

Créez de jolis objets décoratifs en laine feutrée, entièrement fait à la main. Apprentissage de base, création d'un objet, accompagnement pas à pas.



Atelier Laine Spécial Enfants

Chèvre angora

2h visite de la chèvrerie & Pause Gourmande

Présence d'un adulte obligatoire

20€/enfant

3 les Morins 58310 St Vérain

Initiation au filage
3h - 60€ / personne
Du tri au filage sur rouet
Matériel et matière fournis

Initiation au tricot
2h - 25€ / personne
Venez avec votre matériel ou vente sur place
Laine mohair 100% ou 80% mohair / 20% soie
Aiguilles à tricoter

Initiation au feutrage à l'aiguille
2h - 25€ / personne
Matériel fourni

Nous échangeons ensemble sur votre projet, et vous repartez avec votre création.

La Fermette de Vrinette
3, les Morins - 58310 Saint-Vérain
07 50 05 27 96



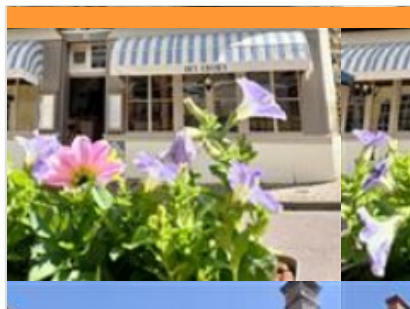
Chez Serafin

☎ 03 86 22 55 50#06 28 27 48 38
Le Bourg

2.6 km
📍 BITRY



Simplicité et bonne humeur sont au rendez-vous dans ce restaurant familial. Cuisine traditionnelle du terroir. Salle et terrasse.



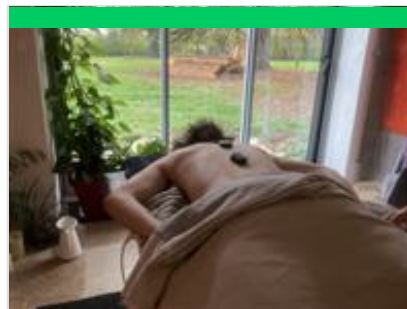
La Trattoria / Au grès des Envies

☎ 09 51 29 31 71
49 Grande Rue

3.4 km
📍 SAINT-AMAND-EN-PUISAYE



Le restaurant La Trattoria est situé au cœur du village potier de Saint-Amand-en-Puisaye. Il fait partie du Collège culinaire de France "restaurant de qualité". Chaque mois, il vous propose des menus italiens composés à partir de produits frais et locaux. Alors, n'hésitez pas et rendez-leur visite.



L'instant bien-être

Lieu-dit Les Galants

2.1 km
📍 SAINT-VERAIN



L'atelier « L'instant Bien-être » vous accueille aux Galants, à Saint-Vérain. Ce lieu atypique vous reçoit aussi dans ses Nids Perchés pour y séjourner à deux ou en famille. Nous proposons nos soins de bien-être à la carte ou en formules, selon vos envies, en solo ou à deux : massage oriental, pierres chaudes, californien, rose therapy®, rituel du hamam, shirodhara, coupe énergétique. Notre espace SPA, privatisé, vous accueille (deux adultes maximum) dans son sauna et son bain norvégien. Ces prestations sont accessibles sur rendez-vous.



Equi Mag Rando

24 Route de Cosne

3.4 km
📍 SAINT-AMAND-EN-PUISAYE



Je vous accueille pour vous faire découvrir en toutes saisons la région et les chemins bourguignons à travers des balades à cheval. Monitrice équestre qualifiée, je vous propose des cours d'équitation et des ateliers individuels d'initiation. Je m'adresse à tous les niveaux : débutants, initiés ou cavaliers confirmés.



L'Arbre à Vœux de Boutissaint

☎ 03 86 74 66 33

9.0 km
📍



Le départ de ce parcours se fait près de la Chapelle Sainte-Langueur de Boutissaint, à l'intérieur du parc. Parcours balisé sur toute sa longueur. (D/A) Face à la chapelle, se diriger sur la gauche en prenant la large allée. Peu après le dernier bâtiment, tourner à droite en franchissant un pont de bois. Longer la clôture du parc à bisons d'Europe et à la lisière du bois, obliquer sur la gauche. Plusieurs ponts de bois aident au cheminement. Les quelques enclos et leurs grillages serviront de guide. Au bout de la montée, arriver sur un chemin latéral. (1) Partir sur la droite. Passer devant un ancien oppidum pour aboutir sur un chemin creux latéral. (2) Tourner à gauche. Continuer sur ce chemin principal en oubliant les chemins de déblaiement et traces ponctuelles de passage d'animaux. Arriver sur une partie plus claire et découvrir sur la gauche un chemin avec une clôture dans l'angle gauche. (3) Virer à gauche dans ce



Ville de Saint-Amand-en-Puisaye

☎ 03 86 39 63 15

6, Grand Rue - 58310 SAINT-AMAND-EN-PUISAYE

🌐 <https://www.saint-amand-en-puisaye.fr/>

3.4 km

📍 SAINT-AMAND-EN-PUISAYE 🏛️ 1

Saint-Amand a rejoint le réseau des "Villes et Métiers d'art". Au milieu d'une campagne vallonnée, venez visiter le berceau de la poterie, ses boutiques, ses nombreux ateliers où vous serez accueillis par les artisans. Ne manquez pas le musée du Grès installé dans un château du 16ème siècle et la Maison de la Mémoire potière. Crédit Photo : H. Monnier/FTM



Musée du Grès

☎ 03 86 39 74 97

Château 13, Grande rue

🌐 <https://www.museedugres.fr/>

3.4 km

📍 SAINT-AMAND-EN-PUISAYE 🏛️ 2

Dans plusieurs salles du château Renaissance, le musée retrace, autour d'une collection de grès utilitaires, quatre siècles d'une histoire qui a façonné le paysage et les hommes. Pays de bocage et de forêts, la Puisaye est, de par la nature de son sous-sol, riche en argile gréseuse, une terre de prédilection pour la poterie. Cette argile, cuite à haute température dans les fours couchés, a la propriété de vitrifier dans la masse, ce qui donne aux récipients la grande résistance et la totale étanchéité qui ont fait leur succès. Ici sont nées des pièces à usage culinaire : toulons, berchets, crapauds, dont la diffusion a très largement dépassé le cadre de la Bourgogne nivernaise. Cet environnement favorable incitera quelques artistes à s'installer en Puisaye à la fin du 19è siècle. Marqués par le Japonisme et l'Art Nouveau, ils développeront autour de leur maître Jean Carriès (1855-1894) un courant artistique actif pendant près



Musée de la Machine Agricole et de la Ruralité (le MUMAR) à Saint-Loup-des-Bois

☎ 03 86 39 91 41

9 Rue du Maître de Forges

🌐 <http://www.mumar.fr>

7.0 km

📍 SAINT-LOUP-DES-BOIS 🏛️ 3

Les collections du musée retracent l'histoire du machinisme agricole et sont réparties sur trois bâtiments. Près de 3 600 m² d'exposition vous offrent un cheminement de découverte au sein de plus de 300 machines agricoles, toutes en état de fonctionnement. A ces collections majeures en Europe, s'ajoute l'étonnante collection de fers à repasser ainsi que l'impressionnante collection dédiée aux métiers du bois (sabotiers, tonneliers, charrons, etc...). Et, pour prendre un grand bol d'air, pensez à visiter le verger conservatoire avec ses 50 espèces anciennes d'arbres fruitiers. Pont entre hier, aujourd'hui et demain, il enseigne aux petits comme aux grands les différents cycles de la nature tout en les sensibilisant à la nécessité de préserver notre environnement.



Parc Animalier de Boutissaint

☎ 03 86 74 18 18

Treigny

🌐 <https://parc-boutissaint.qweekle.com/sh>

10.2 km

📍 TREIGNY-PERREUSE-SAINTE-COUMBE 🏛️ 4

Vivez l'expérience Boutissaint : une immersion nature unique en Europe ! Venez éveiller vos sens et vous offrir des souvenirs inoubliables en évoluant sur 400 ha de forêt où vivent 400 animaux en totale liberté : cerfs, daims, sangliers ainsi que bisons d'Europe et moutons en enclos. A parcourir librement, à pied, avec vos vélos ou vos chevaux.



Guédelon

☎ 03 86 45 66 66

D 955

🌐 <https://www.guedelon.fr/>

10.5 km

📍 TREIGNY-PERREUSE-SAINTE-COUMBE 🏛️ 5

C'est en forêt de Guédelon, au cœur d'une ancienne carrière, que les ouvriers bâtissent chaque jour, sous vos yeux, un château fort du XIIIè siècle. Carrieres, tailleurs de pierre, maçons, charpentiers, forgerons, tuiliers, menuisiers, cordiers, charretières, charron, peintres, vanniers, potiers, jardiniers... transforment et valorisent la pierre, le bois, la terre présents sur le site pour vous livrer les secrets des bâtisseurs du Moyen Âge. De saison en saison, les ouvriers de Guédelon relèvent ce défi hors normes. L'enceinte fortifiée, le logis et ses charpentes, la chambre et ses peintures murales, la cuisine et le cellier, les salles de tir et leurs imposantes voûtes d'ogives, la chapelle, la moitié du chemin de ronde... ont été réalisés sous les yeux de milliers de visiteurs venus visiter ce chantier unique au monde. En 2026, les ouvriers poursuivent les maçonneries de l'imposante porte entre deux tours



Musée paysan de la Bourgogne Nivernaise "Ferme de Cadoux"

☎ 06 43 52 84 78

RN7 - Domaine de Cadoux

10.7 km

📍 LA CELLE-SUR-LOIRE



Une vieille grange du XV^{ème} siècle et des bâtiments agricoles, situés le long de l'ancienne N7 historique, abritent le musée de la vie rurale du Nivernais. Musée atypique et surprenant où l'on retrouve : les vieux métiers paysans mais aussi le travail de la laine, du chanvre, le filage, le tissage, les outils de bourrellier, tonnelier, charron, sabotier... un espace consacré aux nourrices avec des jouets anciens en bois, des accessoires de bébé, des dentelles... Des expositions sont également présentes au musée, et notamment celle intitulée "Du blé au pain" qui traite, en une quinzaine de tableaux, les différentes phases de travaux qui vont de la récolte du blé à la fabrication du pain.



Réservoir du lac du Bourdon

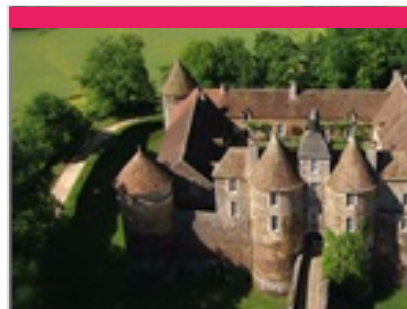
☎ 03 86 74 10 07

12.9 km

📍 SAINT-FARGEAU



Au cœur de la Puisaye-Forterre, le Lac du Bourdon c'est l'endroit qu'il vous faut lorsqu'on aime les loisirs nautiques et de plein air : canoë-kayak, pédalos, voile, planche à voile et en juillet-août, baignade surveillée et initiation à l'aviron. Balade, camping, restauration et équitation autour du Bourdon.



Château de Ratilly

☎ 06 09 12 13 74

Treigny

🌐 <https://chateauderatilly.fr/>

13.2 km

📍 TREIGNY-PERREUSE-SAINTE-COUMBE



Au débouché d'un petit chemin de terre surgit l'impressionnante façade du Château de Ratilly, véritable forteresse médiévale construite sur des fondations du XI^e s., achevée au XIII^e, puis transformée pour partie à la Renaissance. Les quatre tours d'angle, les deux tours d'entrée défendant le pont-levis, les douves, le pigeonnier entourent la charmante cour intérieure carrée. Depuis 1951, l'atelier de poterie, les expositions, spectacles et stages font de Ratilly un centre d'art de premier plan.



Neuvy-sur-Loire, les quais

☎ 03 86 28 11 85

Quai de Loire

🌐 <https://www.bourgogne-coeurdeloire.fr/>

13.7 km

📍 NEUVY-SUR-LOIRE



Face à la centrale de Belleville-sur-Loire, les quais de Neuvy-sur-Loire sont les témoins de l'histoire de la Marine de Loire. Des maisons de mariniers se tiennent toujours bien droites, alignées et décorées rappelant les familles de mariniers qui y ont habité. N'hésitez pas à vous balader le long de ces quais pour découvrir l'activité florissante de la Marine de Loire dans la Nièvre. Les quais sont le point de départ de la randonnée : Neuvy à la Croisée des chemins.



Vignoble des Coteaux du Giennois

☎ 03 86 28 07 42

🌐 <https://www.vins-centre-loire.com/fr/les->

13.8 km

📍 SAINT-PERE



Vignoble ancestral de Loire, probablement cultivé dès le 2^{ème} siècle, les coteaux de Cosne et de Gien ont traversé les âges sans abandon de la vigne. Les vigneronns maintenant la tradition, ont progressé et obtenu l'Appellation d'Origine Contrôlée (AOC) en 1998. Trois produits bénéficient de ce privilège : les rosés souvent confidentiels, les blancs du cépage Sauvignon et les rouges qui représentent 64% de la production totale et sont issus d'un assemblage de Pinot noir et de Gamay. Désormais proche de 200 ha, le vignoble se répartit pour 2/3 près de Cosne-sur-Loire et 1/3 sur le Loiret limitrophe.



Cosne-Cours-sur-Loire

☎ 03 86 28 11 85

Palais de Loire, rue du Général de Gaulle

🌐 <https://www.bourgogne-coeurdeloire.fr/>

14.0 km

📍 COSNE-COURS-SUR-LOIRE 🏛️ 🅁

A la croisée de deux régions (la Bourgogne et le Berry) et de 3 vignobles AOC (Coteaux du Giennois, Pouilly-Fumé et Sancerre), Cosne-Cours-sur-Loire, est un lieu de séjour et de découverte très agréable. Située sur les bords de Loire dans un environnement privilégié, vous pourrez découvrir son patrimoine : le Musée de la Loire, l'Eglise Saint-Jacques, l'Eglise Saint-Agnan, les Quais de Loire, le Palais épiscopal... De nombreuses activités de loisirs et de découverte peuvent être pratiquées : canoë sur la Loire, balades en cyclo rail, randonnées pédestres, balades à vélo... Venez nous rendre visite !



Musée de la Loire

☎ 03 86 26 71 02

Place de la Résistance

🌐 <https://www.museedelaloire.fr/>

14.1 km

📍 COSNE-COURS-SUR-LOIRE 🏛️ 🅂

Laissez-vous surprendre par le musée de la Loire ! Labellisé "Musée de France", le musée de la Loire vous propose une rencontre privilégiée, entre Loire et Beaux-arts. Partez à la découverte de collections riches et variées, présentées au cœur d'un monument historique : un ancien couvent des Augustins. Plongez dans la Loire d'autrefois ! Immergez-vous dans l'histoire des marinières, des lavandières et des tireurs de sable en découvrant les objets qu'ils nous ont laissés et qui témoignent encore de leur métier disparu. Grâce à de nombreuses maquettes, vous voguerez sur les différents bateaux de Loire pour un voyage à travers l'histoire de la navigation fluviale. Au premier étage, deux salles sont réservées aux expositions temporaires (1 à 2 fois par an). Découvrez aussi les peintures modernes du musée. Changez d'univers et poursuivez votre visite au fil d'une remarquable collection Beaux-



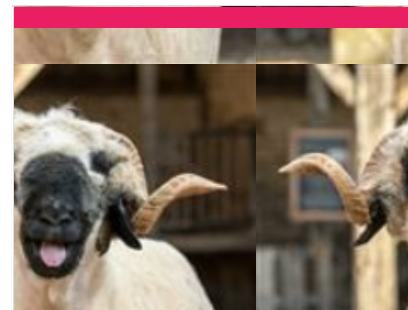
Eden Cinéma

2 Rue Saint-agnan

14.1 km

📍 COSNE-COURS-SUR-LOIRE 🏛️ 🅃

Au cœur de la Ville de Cosne-Cours-sur-Loire et au bord du Nohain se dresse l'Eden cinéma et sa fabuleuse façade Art Déco ! Cette dernière s'impose dans le paysage cosnois au début des années 30 et est un magnifique témoignage du style Art Déco, que l'on admire par sa géométrie, ses lignes simples et épurées, ses couleurs voyantes jaunes, rouges, bleue sur la façade. L'Eden a deux salles de projection, il propose des films pour tous en VF et VOST, le cinéma est classé art et essai.



La ferme du Château

☎ 07 67 91 92 48

Allée des Platanes

🌐 <https://www.ferme-du-chateau.com/>

15.0 km

📍 SAINT-FARDEAU 🏛️ 🅄

La Ferme du Château est un endroit remarquable, instructif et un retour en arrière des plus agréables avec ses animaux en liberté (chèvres, veaux, poules, cochons, canards, oies...). Profitez des nombreuses animations qui raviront petits et grands : dégustez un morceau de pain sorti tout droit du four, donnez le biberon aux veaux et aux chevreaux, goûtez le lait de chèvre encore chaud, prenez soin des poneys dans la ferme, caressez tous les animaux présents !



Château de Saint-Fargeau

☎ 03 86 74 05 67

Place du château

🌐 <https://www.chateau-de-st-fargeau.com/>

15.3 km

📍 SAINT-FARDEAU 🏛️ 🅅

Au premier abord, on se heurte à l'aspect monumental et écrasant d'une maison fortifiée et défensive du XVe siècle, faite pour traverser les siècles. Mais à peine entré dans la cour d'honneur, on découvre un somptueux décor... un chef d'œuvre classique du XVIIe siècle, dessiné par le Vau. Le château de Saint-Fargeau, qui fut le berceau de la famille maternelle de l'académicien Jean d'Ormesson, est largement évoqué dans le roman de ce dernier, Au plaisir de Dieu, et a servi de cadre au tournage du feuilleton télévisé tiré de cette œuvre.



Belfroi de Saint-Fargeau

Rue des Lions

15.4 km
SAINT-FARGEAU



Inscrit au titre des Monuments Historiques, les origines du beffroi de Saint-Fargeau remontent au XV^e siècle. Aussi appelé "tour de l'horloge", il se distingue par ses quatre niveaux, ses cadrans d'horloge et son passé fascinant. À l'origine, il s'agissait d'une porte fortifiée faisant partie de la première enceinte du château, équipée d'un pont-levis pour les attelages et d'une passerelle pour les piétons. Les traces de ces mécanismes sont encore visibles aujourd'hui. Au XVII^e siècle, l'édifice a été transformé avec l'ajout d'une toiture, prenant ainsi la fonction de beffroi. Ce bâtiment, qui a servi de prison, abrite encore aujourd'hui les cachots dans lesquels étaient retenus les prisonniers.



Eglise Saint-Ferréol de Saint-Fargeau

15.5 km
SAINT-FARGEAU



L'église de Saint-Fargeau, classée au titre des Monuments Historiques, est un édifice datant principalement du XIII^e siècle, bien que sa tour du clocher remonte aux XI^e et XIII^e siècles. Sa façade, réalisée en grès ferrugineux de Treigny (village à quelques kilomètres de Saint-Fargeau), présente trois portails ornés de colonnettes et une grande rosace centrale. L'abside, quant à elle, est d'époque plus récente. Initialement collégiale jusqu'à la Révolution, l'église est dédiée à Saint Ferréol, un tribun militaire gallo-romain martyrisé sous Dioclétien. L'intérieur, composé de trois nefs, comprend des éléments remarquables : des fonts baptismaux du XV^e siècle, une statue en terre cuite de Jeanne d'Arc, et une chapelle abritant un superbe triptyque du XV^e siècle représentant la Passion du Christ. La nef accueille également une Pietà en pierre du XVI^e siècle et une fine balustrade provenant de Cluny. Dans une chapelle du chœur, un



La Chapelle Sainte-Anne

☎ 03 86 74 10 07
Avenue de la Puisaye

15.5 km
SAINT-FARGEAU



Nichée au cœur du charmant village de Saint-Fargeau, la chapelle Sainte-Anne est un trésor d'architecture dédiée à Saint-Anne, la mère de la Vierge Marie. La chapelle Sainte-Anne de Saint-Fargeau est incluse dans le réseau des 15 édifices religieux de Puisaye-Forterre qui disposent d'importantes décorations murales peintes au cours du XVI^e siècle. Recouvrant la totalité des murs, les peintures murales de cette chapelle retracent le récit de la Passion du Christ en onze épisodes. Deux autres peintures remarquables symbolisent la « Généalogie de la Vierge » ainsi que la « Rencontre des Trois morts et des Trois Vifs », détaillée par trois morts interpellant trois gentilhommes dans un cimetière leur faisant prendre conscience de l'importance du salut de leur âme et de la brièveté de la vie. L'ensemble de ses peintures finement détaillées et composées d'une palette de couleurs variées se situent dans la tradition



Musée de l'Aventure du Son

☎ 03 58 47 00 15
2 Place des Augustins
📄 <https://www.aventureduson.fr/>

15.6 km
SAINT-FARGEAU



Collections publiques uniques en Europe sur ce thème, L'Aventure du Son expose plus de 1 000 instruments de musique mécanique, phonographes et radios. Installé dans un couvent du XVII^e s. au centre de Saint-Fargeau, capitale de la Puisaye, le musée propose de découvrir l'aventure du son grâce à des objets exceptionnels : orgues de barbarie, pianos mécaniques, premières inventions de Cros, Edison, Lioret, Pathé, etc. jusqu'aux appareils Pioneer. Le musée permet également au public de se plonger dans l'univers de la radiophonie par la visite d'un ensemble de radios particulièrement riche, de l'invention de Branly jusqu'à nos jours. Un musée à voir et à écouter. Pour les plus jeunes, le Musée propose une visite ludo-éducative sur des tablettes numériques.



La Bâtisse

☎ 03 86 45 68 00
2 bis, Lieu-dit la Bâtisse D 85 - route de Saint-Fargeau
📄 <https://poterie-batisse.com/>

15.7 km
MOUTIERS-EN-PUISAYE



Four couché du XVIII^e siècle. Ateliers de 1930. Fondée au XVIII^e s., La Bâtisse a vu se succéder 10 générations de potiers de père en fils. Dans l'atelier de 1930 toujours en activité où se reproduisent des gestes ancestraux : le pétrissage de la terre, le tournage et l'émaillage, la Poterie de la Bâtisse vous fera voyager au travers du temps !



Ancien Couvent des Augustins et Corps de garde

☎ 03 86 26 71 02

Place de la Résistance

🌐 <https://www.museedelaloire.fr/>

16.4 km

📍 COSNE-COURS-SUR-LOIRE 🏛️ 🍷

L'ancien Couvent des Augustins, inscrit aux Monuments historiques depuis 1977, conserve plusieurs vestiges datés des 16^e au 19^e siècles (fenêtre à cariatides, corniches moulurées, oculus, fenêtre à meneaux, cheminée monumentale...). Situé en Bourgogne, sur les bords de Loire, le musée présente deux collections distinctes : le témoignage de nombreuses activités humaines liées à l'un des plus grands fleuves d'Europe, ainsi qu'une collection de peintures modernes. Ses collections sont présentées dans un cadre remarquable : l'ancien couvent des Augustins de la ville et son corps de garde attenant. Datant du XVII^e siècle, tous deux sont inscrits à l'inventaire des monuments historiques.



Maison natale de Colette

☎ 03 86 44 44 05

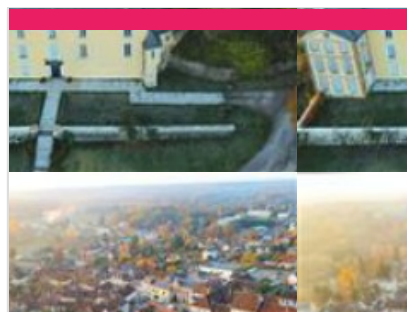
8-10, rue Colette

🌐 <http://www.maisondecolette.fr>

16.8 km

📍 SAINT-SAUVEUR-EN-PUISAYE 🏛️ 🍷

Voyagez à travers le temps à la rencontre de la plus célèbre des bourguignonnes : l'écrivain Colette. Maison et jardins ont été fidèlement reconstitués d'après les textes de l'auteur et les documents d'archives : couleurs, papiers peints, mobilier permettent de retrouver l'ambiance d'une maison bourgeoise à la fin du XIX^e siècle. Tout au long de l'année, la maison de Colette vous propose également des festivals, des lectures, des conférences, des ateliers et des projections.



Musée Colette

☎ 03 86 45 61 95

Place du Château

🌐 <https://www.musee-colette.com/>

16.9 km

📍 SAINT-SAUVEUR-EN-PUISAYE 🏛️ 🍷

Créé à l'initiative de sa fille Colette de Jouvenel et ouvert en 1995, le musée Colette est agréé musée de France. Gabrielle Colette, célèbre auteure, est née à Saint-Sauveur-en-Puisaye en 1873. Le musée qui lui est consacré en plein cœur de son village natal prend place au sein du château, rebâti au XVII^e siècle. Si elle n'y a jamais séjourné, Colette l'évoque néanmoins au début de son premier roman, Claudine à l'école : « Montigny [...] ça s'étage en escalier au-dessous d'un gros château, rebâti sous Louis XV et déjà plus délabré que la tour sarrasine, épaisse, basse, toute gainée de lierre, qui s'effrite par en haut, un petit peu chaque jour. » La tour dite sarrasine est un donjon au plan rare, ovoïde, du XI^e et XII^e siècle. C'est dans ce lit de verdure et d'histoire que repose le Musée Colette, « un musée pour les sens autant que pour l'esprit » comme le présente la muséographe, Hélène Muatot. Un musée vivant où la voix et le



Tour Sarrasine

🌐 <https://toursarrasine-puisaye.fr>

16.9 km

📍 SAINT-SAUVEUR-EN-PUISAYE 🏛️ 🍷

La tour de St Sauveur en Puisaye faisait partie d'un ensemble de fortifications qui protégeait le village au moyen-âge. Située au sommet des fortifications de l'enceinte urbaine et dotée vraisemblablement d'un hourd en partie haute, elle avait un rôle de protection sur l'abbaye de Moutiers et le prieuré de Saint-Sauveur. La tour était un lieu de pouvoir permettant d'administrer les territoires de l'ouest de l'évêché d'Auxerre, s'étendant jusqu'à la Loire. Elle disposait d'un cellier en rez-de-chaussée pour entreposer l'impôt et d'une grande salle à l'étage. La Tour Sarrasine est actuellement fermée au public mais vous pouvez l'admirer de l'extérieur.



Le Moulin Blot

☎ 03 86 26 44 06

Route d'Entrains

🌐 <http://www.bouhy.net>

17.0 km

📍 BOUHY 🏛️ 🍷

Ce moulin du XIX^e siècle, avec sa toiture conique et pivotante à 360°, fut utilisé jusqu'au bout du XX^e siècle. Restauré depuis 2006, l'association "Les amis du Moulin Blot" le fait revivre en produisant de la farine issue des blés du pays. Visite de l'intérieur du moulin : mécanisme d'écrasage par des meules en silex, tamis rotatif, charpente en chêne, système d'ouverture et de régulation du mouvement des ailes...



Eglise de Setpfonds

22.5 km

📍 SAINT-FARGEAU



L'église, dédiée à Saint Pierre date des XIII^e et XVI^e siècles. Elle a été classée aux monuments historiques en 1983 ainsi que ses verrières. L'église est située au pied de l'ancienne motte castrale. Elle se compose d'une nef unique terminée par un chevet plat datant du XII^e siècle et largement repris aux XV^e et XVI^e siècles puis à l'époque moderne.



Chapelle Notre-Dame de la Tête Ronde

📞 03 86 39 81 94

D 511

📄 <https://www.menou58.fr/>

21.9 km

📍 MENOÜ



Elle porte le nom de la colline au sommet de laquelle elle a été construite. En 1870, au moment de l'invasion prussienne, les habitants de Menou avaient décidé d'y élever une chapelle si les Prussiens ne pénétraient pas sur leur territoire. Menou n'ayant pas été envahi, leur vœu fut exaucé et la première pierre posée le 15 août 1873. L'architecture de cette chapelle est simple : façade encadrée de 2 tours, portail avec colonnettes et arcatures en plein cintre, contreforts pour consolider les murs. Vers 1950, sous l'impulsion de l'abbé Maxime Jeannot, curé de Menou, trois artistes de talent vont contribuer au renom de cette chapelle. Une statue de la Vierge, œuvre du peintre et sculpteur Robert Pouyaud (1901-1970), surmonte l'édifice. À l'intérieur, des peintures murales réalisées par l'affichiste Charles Loupot (1892-1962) retracent, à partir de personnages stylisés, la vie de la Vierge. Les vitraux très colorés du



Sentier botanique du Moulin de Vanneau

📞 03 86 45 59 80

📄 <http://www.moulin-de-vanneau.fr>

20.6 km

📍 SAINTS-EN-PUISAYE



Le sentier botanique chemine dans une zone humide préservée. Sous la conduite d'un guide, le Pée Sans Souci, vous ferez un parcours dans ce marais où subsistent des plantes rares telles les cucubales et les touradons de carex, des plantes médicinales.



Maison des Fouilles archéologiques

📞 03 86 29 22 06

8 rue des promenades

📄 <https://entrainsgrade.wixsite.com/entra>

18.0 km

📍 ENTRAINS-SUR-NOHAIN



En visitant la Maison des fouilles d'Entrains, vous serez surpris de la richesse des collections qui y sont présentées. Livrées par le sous-sol entrainois, elles témoignent de la richesse et de la grandeur de l'antique Intaranum qui prospéra du 1^{er} siècle avant J.C. au 4^{ème} siècle après J.C.



Château des Barres

📞 06 77 09 35 35

Lieu-dit Les Barres

📄 <https://www.chateau-des-barres.com/>

17.4 km

📍 SAINPUITS



Levé à l'emplacement d'une construction plus ancienne, le Château des Barres date de 1786. L'édifice comprend un corps central, une chapelle et une importante tour située sur le versant ouest. La chapelle a été rénovée à la fin du XIX^e dans un style néo-roman caractéristique de l'intérêt pour le moyen âge. De jolies peintures en grisaille représentent des saints et figures de la bible que scandent des architectures de volutes en trompe l'œil. La chapelle est ouverte à la visite.

Mes recommandations (suite)

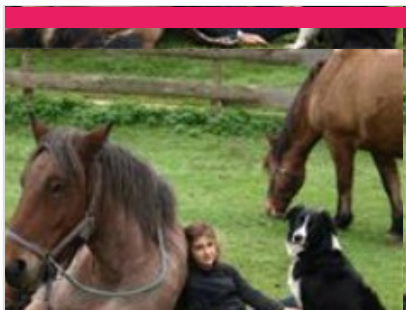
Découvrir La Puisaye

Top 10

OFFICE DE TOURISME PUISAYE-FORTERRER

WWW.PUISAYE-TOURISME.FR

EN BOURGOGNE
LA PUISAYE
A DU GÉNIE!



La Ferme du Moulin de Vanneau

☎ 03 86 45 59 80

5 chemin du moulin

🌐 <http://www.moulin-de-vanneau.fr/>

24.6 km

📍 SAINTS-EN-PUISAYE



Envie de passer un moment sympa en famille ? Bienvenue au Moulin Vanneau, une ferme d'antan où oies, chats, poneys ou encore cochons vivent comme au bon vieux temps. Pourquoi ne pas découvrir les lieux lors d'une balade à Poney ou à cheval de trait ? Découvrez ensuite le fonctionnement du moulin à eau toujours en activité. La fabrication de farine n'aura plus de secret pour vous et sentez-vous cette odeur de bon pain chaud ? Avec un peu de chance vous assisterez à la cuisson dans le four à pain. Quant à l'écomusée, il vous transportera au siècle dernier. Pour terminer, partez à la découverte des marais de la vallée du Branlin au travers un sentier de promenade pour découvrir ce site naturel remarquable. Mais ça donne faim tout ça ! Pas de soucis, sur place l'auberge vous permettra de recharger vos batteries avec de bons plats bio et locaux en terrasse ou à l'auberge.

🍴 : Restaurants 🌿 : Activités et Loisirs 🌲 : Nature 🏛️ : Culturel 🍷 : Dégustations



